

GUIDE DE MISE EN ŒUVRE

MAINS COURANTES PARE-CHOCS ESCORT'DUO ET LINEA'DUO

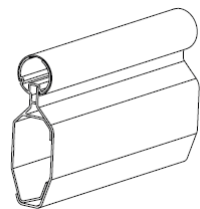


PROTECTIONS MURALES
& MAINS COURANTES

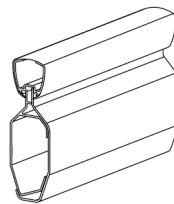
SOMMAIRE

SOMMAIRE	2
1. COMPOSITION ESCORT'DUO ET LINEA'DUO	3
2. OUTILLAGE NECESSAIRE	4
3. TYPES DE MUR / TECHNIQUES D'ASSEMBLAGE	4
4. PREPARATION ET TECHNIQUES DE DECOUPE	5
■ 4.1- MESURE DES LONGUEURS DE PROFILS ALUMINIUM ET PVC.	5
■ 4.2- DECOUPE DES LONGUEURS DE PROFILS ALUMINIUM ET PVC.....	6
5. ASSEMBLAGE ET FIXATION DE LA MAIN COURANTE	6
6. PASSAGE DE GAINÉ TECHNIQUE	8

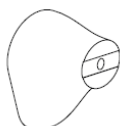
1. COMPOSITION ESCORT'DUO ET LINEA'DUO



Main courante pare-chocs en PVC antibactérien avec profilé aluminium continu
H. 150 mm x L. 4,00 m
Réf. DUES0



Main courante pare-chocs en PVC antibactérien avec profilé aluminium continu
H. 150 mm x L. 4,00 m
Réf. DULIO



Support de fixation en PVC
Réf. DUES0GVR+S



Support de fixation en PVC
Réf. DULIOGVR+S



Embout retournant au mur en PVC antibactérien **avec joint bactéricide** (droit ou gauche à préciser)
Réf. DUES0+ER



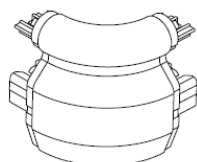
Embout retournant au mur en PVC antibactérien **avec joint bactéricide** (droit ou gauche à préciser)
Réf. DULIO+ER



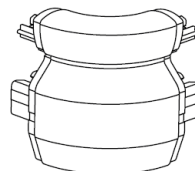
Bouchon arrondi en PVC antibactérien **avec joint bactéricide**
Réf. DUES0+EB



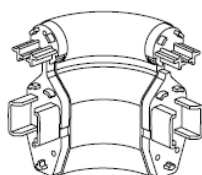
Bouchon arrondi en PVC antibactérien **avec joint bactéricide**
Réf. DULIO+EB



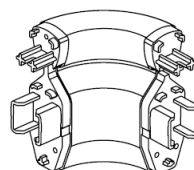
Angle externe 90° en PVC antibactérien **avec joints bactéricides**
Réf. DUES0+A



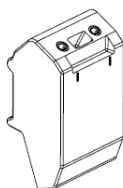
Angle externe 90° en PVC antibactérien **avec joints bactéricides**
Réf. DULIO+A



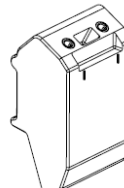
Angle interne 90° en PVC antibactérien **avec joints bactéricides**
Réf. DUES0+A



Angle interne 90° en PVC antibactérien **avec joints bactéricides**
Réf. DULIO+A



Pièce de raccordement (avec vis de blocage 6 pans)
Réf. DU110+M

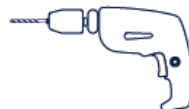


Pièce de raccordement (avec vis de blocage 6 pans)
Réf. DU110+M

2. OUTILLAGE NECESSAIRE



Scie à onglet avec extension de butées et lame carbure pour aluminium/PVC



Perceuse, visseuse perforatrice



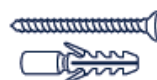
Mètre et crayon



Clé Allen diamètre 3 mm



Niveau et règle ou laser



Vis de diamètre 5 mm et chevilles

3. TYPES DE MUR / TECHNIQUES D'ASSEMBLAGE

- Le tableau ci-dessous présente les techniques d'assemblage à employer en fonction des principaux supports utilisés dans le bâtiment.

TYPE DE MUR	PROCEDE D'ASSEMBLAGE
❖ Mur avec renfort bois	Vis à bois 6 x 50
❖ Structure métallique	Vis auto taraudeuse 6 x 50
❖ Plaque de plâtre simple peau, brique creuse, parpaing creux (*)	Cheville métallique à expansion 6 x 50
❖ Plaque de plâtre double peau	Cheville métallique à expansion 6 x 60
❖ Mur béton	Cheville type FISCHER diamètre 8 pour vis 6 x 50
❖ Mur en brique pleine, mur ancien	Cheville type FISCHER diamètre 8 pour vis 6 x 50
❖ Carreau de plâtre creux, béton cellulaire	Cheville type FISCHER diamètre 8 pour vis 6 x 50

(*) En cas de sollicitations importantes, prévoir un renfort en bois ou métallique dans la cloison de façon à résister à une pression verticale et horizontale de 100 kg entre 2 supports.

- Dans le cas d'installation sur plaque de plâtre simple peau (type Placoplatre), prévoir, selon les recommandations du fournisseur sur ce type de support, des renforts bois ou métalliques.
- Utiliser des vis à tête fraisée.

4. PREPARATION ET TECHNIQUES DE DECOUPE

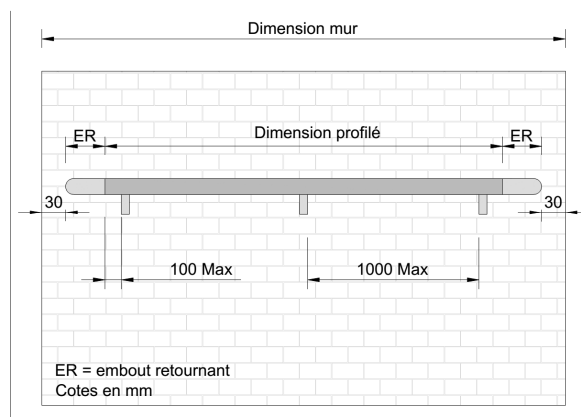
La procédure ci-dessous décrit la façon la plus simple et la plus rapide pour réaliser la pose de mains courantes SPM. Cette procédure est principalement définie en deux grandes étapes :

- La mesure et découpe des longueurs de profilés PVC et Aluminium.
- La préparation et la fixation des mains courantes.

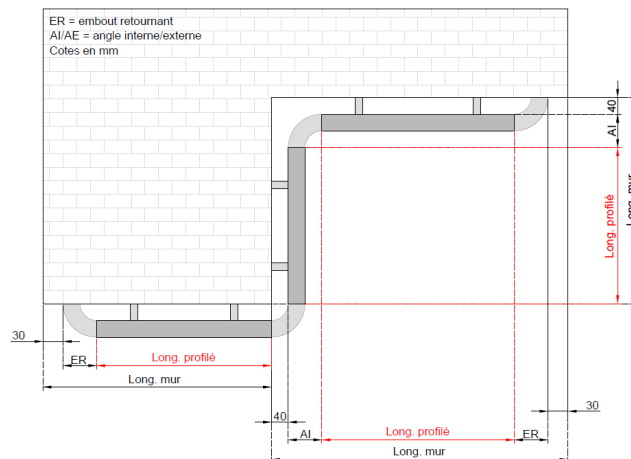
■ 4.1- MESURE DES LONGUEURS DE PROFILES ALUMINIUM ET PVC.

- Mesurer chaque parcelle de mur afin de découper et préparer à l'avance les longueurs de main courante.
- Prévoir à chaque extrémité de main courante un espace de 30 mm minimum entre l'extrémité de la main courante (embout et bouchon compris) et le bord du mur ou huisserie. Cet espace servira à retirer l'embout de main courante si celui-ci doit être remplacé.

Exemple de prise de mesure sur mur droit :



Exemple de prise de mesure sur mur avec angle interne / externe :



- A partir de la mesure du mur moins l'espace nécessaire de 30 mm sur le ou les côtés, utiliser le tableau ci-dessous pour déterminer les longueurs des profilés aluminium et PVC à découper en fonction des accessoires utilisés. Le profilé PVC est plus long que le profilé aluminium car il recouvre une partie des accessoires :

MAIN COURANTE	Bouchon	Embout retournant	Angle externe/interne
Escort'DUO	PVC : - 27 mm	PVC : -97 mm	Interne PVC : -144.5 mm
Linea'DUO	Alu : - 35 mm	Alu : -105 mm	Interne Alu : -152.5 mm
			Externe : -2 mm

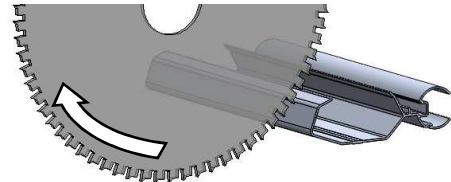
(Les valeurs intègrent les dimensions des joints)

■ 4.2- DECOUPE DES LONGUEURS DE PROFILES ALUMINIUM ET PVC

- La dimension des profilés aluminium et PVC étant déterminée, découper les profilés en utilisant une scie pendulaire avec lame adaptée (privilégier une lame à petite denture de façon à éviter les éclats). Les lames préconisées sont les lames alternant les dentures trapézoïdales et les dentures plates. Voir section outillage nécessaire.

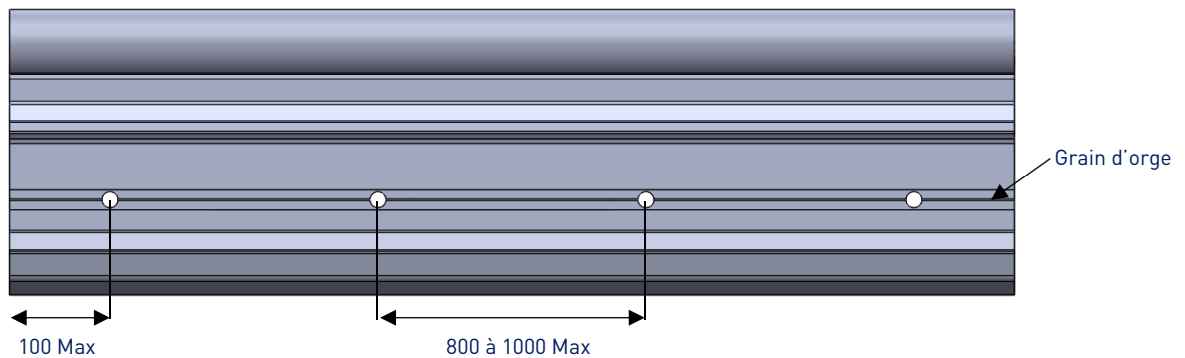


- Pour une meilleure finition, il est conseillé de privilégier une découpe en poussant.

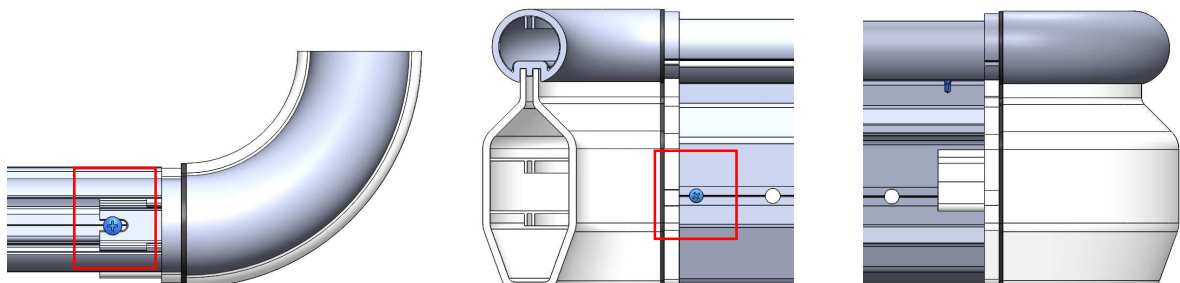


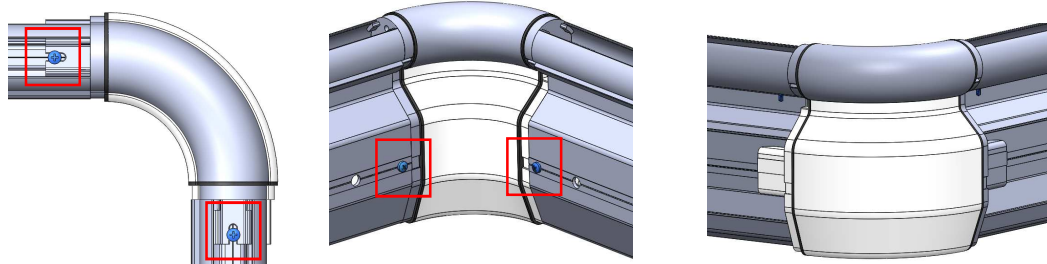
5. ASSEMBLAGE ET FIXATION DE LA MAIN COURANTE

- Percer premièrement dans le grain d'orge du rail aluminium les trous pour les supports proches des bouchons et/ou des embouts retournants et/ou des angles internes/externes. La distance ne doit pas dépasser 100 mm. Percer ensuite les trous pour les supports tous les 800 mm à 1000 mm selon la sollicitation prévue de la main courante.

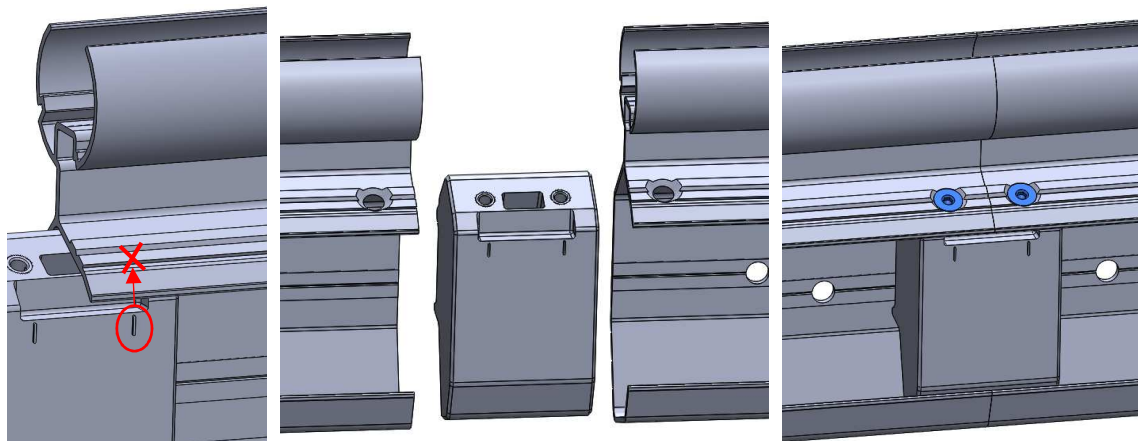


- Fixer les bouchons et/ou les embouts retournants et/ou les angles internes/externes (veillez à positionner les joints) et le rail aluminium à l'aide de vis autotaraudeuses.

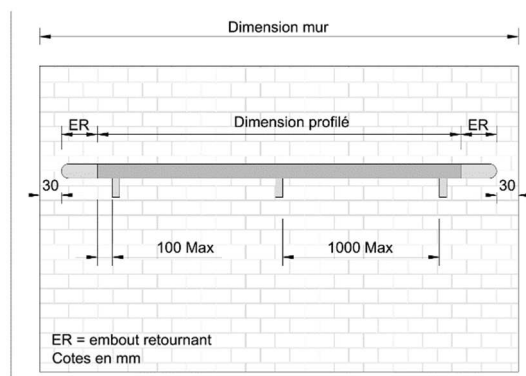




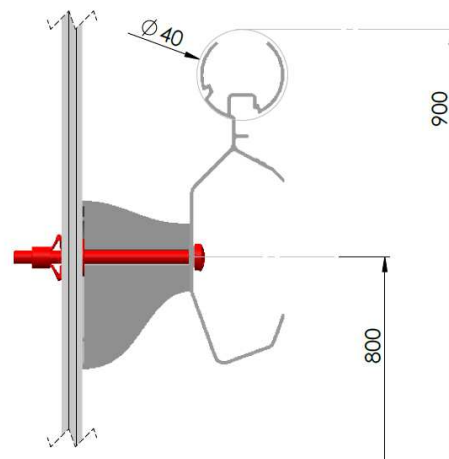
- Pour un assemblage profilé – profilé : marquer les trous de la pièce de raccordement sur les deux profilés, utiliser les empreintes de la pièce. Percer les trous (diamètre M5) dans le grain d'orge du rail aluminium et fraiser les trous pour noyer la tête de vis. Fixer les profilés entre eux.



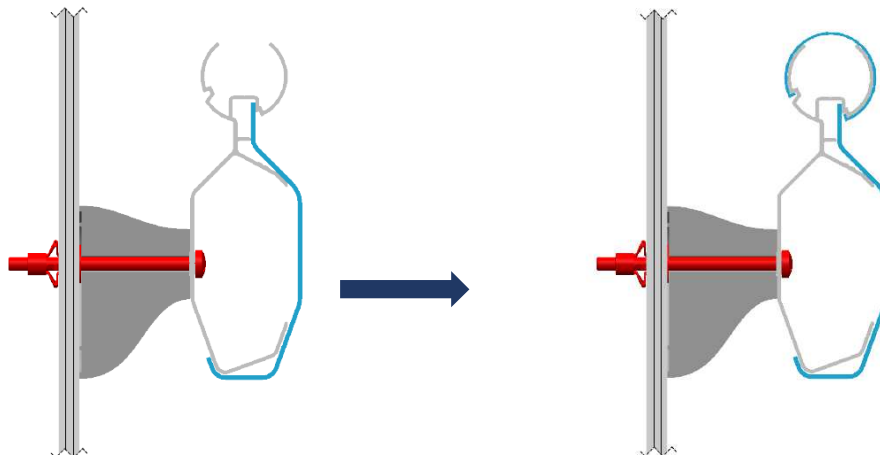
- Placer la main courante contre le mur. Laisser un espace de 30 mm minimum entre l'extrémité du mur et l'extrémité de la main courante. Cet espace permettra un éventuel remplacement des accessoires de finition sans démonter l'ensemble de la main courante.



- Marquer les trous des supports qui sont à percer. Pour une hauteur de main courante à 900 mm (surface d'appui supérieure de la main courante) la hauteur de perçage se fait à 800 mm.
- Percer les trous marqués sur le mur. Mettre les chevilles.
- Fixer le rail avec ses supports sur le mur en commençant par chaque bord. (Les gaines PVC ne sont pas encore installées comme sur le schéma).

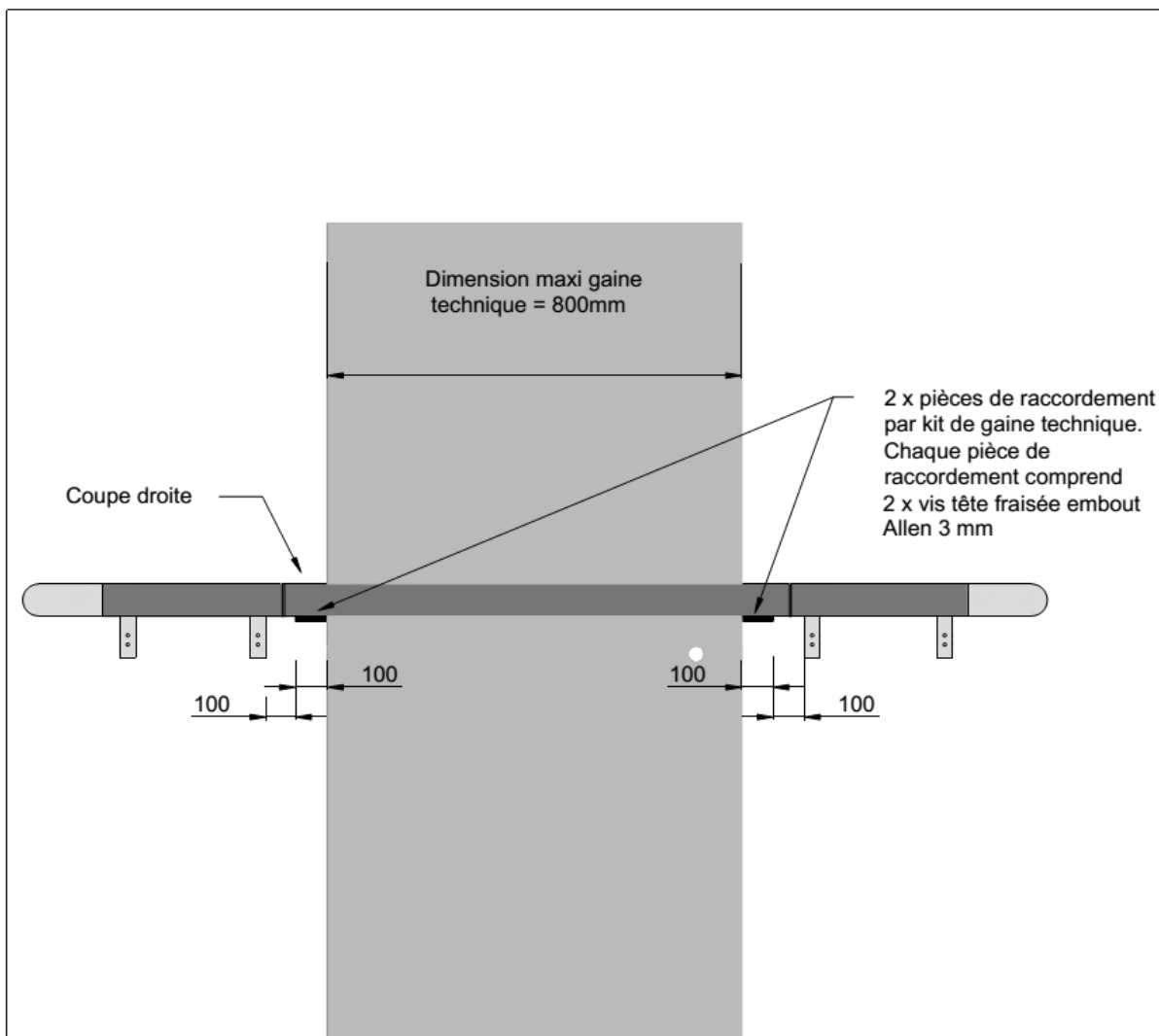


- Clipper la gaine PVC « inférieure » puis la gaine PVC « supérieure ».

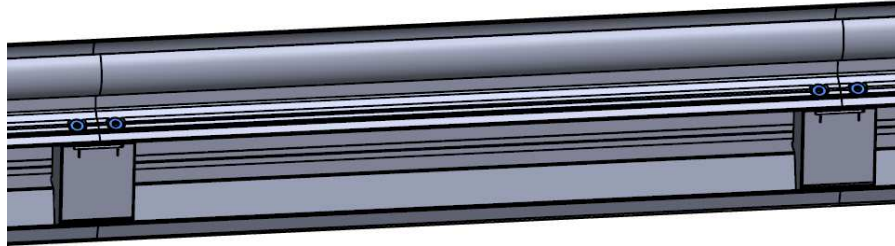


6. PASSAGE DE GAINÉ TECHNIQUE

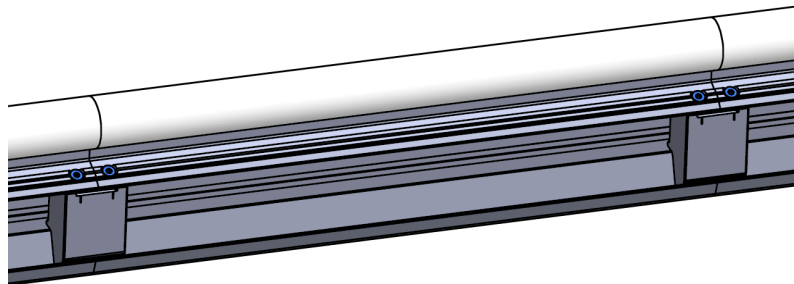
- Le kit de gaine technique est réalisé sur chantier en découpant un tronçon de main courante pare-chocs de la longueur de la porte de gaine technique. La coupe doit se faire droite. Positionner ensuite les éléments en respectant les cotes selon le croquis ci-dessous.



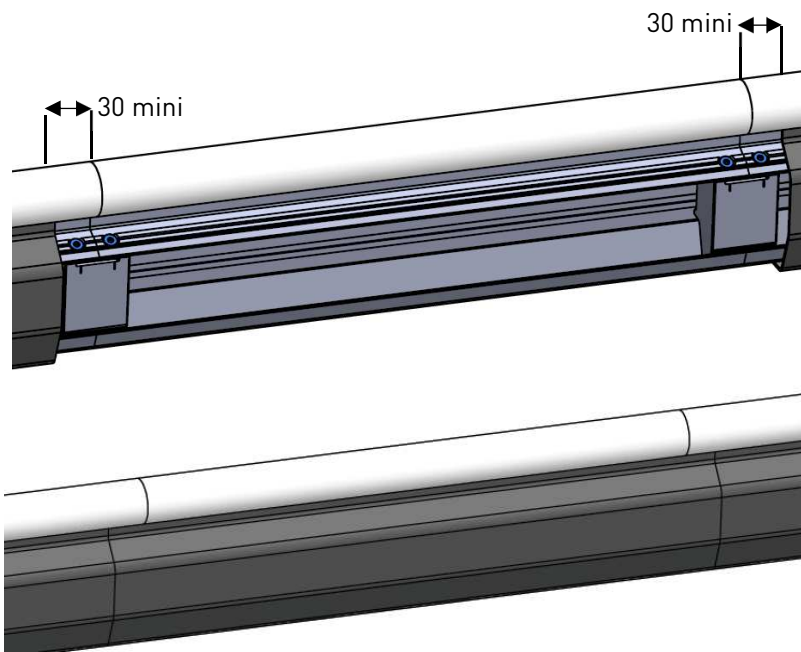
- Marquer les trous des pièces de raccordement, utiliser les empreintes de la pièce. Percer les trous (diamètre M5) dans le grain d'orge du rail aluminium et fraiser les trous pour noyer la tête de vis. Fixer les profilés entre eux.



- Le profilé PVC supérieur a la même longueur que le profilé aluminium.



- Le pare-chocs en PVC inférieur mesure 60 mm mini de plus que le profilé aluminium, afin d'accéder aux vis pour le démontage.



Service Clientèle

Tél : + 33 (0) 5 34 39 40 40
Fax : + 33 (0) 5 34 39 40 50
Email : service.clientele@spm.fr

Service Export

Tél : + 33 (0) 5 34 39 41 00
Fax : + 33 (0) 5 34 39 40 10
Email : export@spm.fr

SPM international S.A.S.

16 rue Isabelle Eberhardt
CS 92083 - 31019 Toulouse Cedex 2
Tél : +33 (0)5 34 39 40 00
Fax : +33 (0)5 34 39 40 10

spm.fr

**PANNEAUX
MAINS COURANTES
PARE-CHOCS
CORNIERES**

RC Toulouse B 419 396 965 - Photos non contractuelles - 05/2019

Spm Consultez-nous pour ces produits !



aménagement de sol



appui d'entree



plaque-cornière

& restez connectés !

