



# DECOTREND H<sub>2</sub>O & DECOWOOD H<sub>2</sub>O

PANNEAUX DÉCORATIFS DE PROTECTION EN MILIEU HUMIDE



## APPLICATIONS

Panneaux spécialement conçus pour protéger les murs et les portes dans les pièces humides (salles de bain, sanitaires, cuisines...). Originaux, design et modernes, ils réhaussent et mettent en valeur les intérieurs, tout en les protégeant efficacement.

Ils peuvent être thermoformés pour habiller les poteaux ronds (diamètre inférieur à 800 mm) et pour assurer une hygiène parfaite dans les angles.

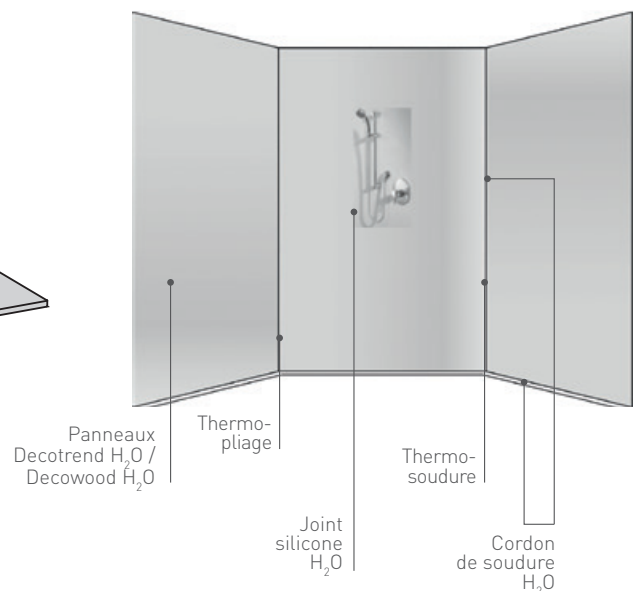
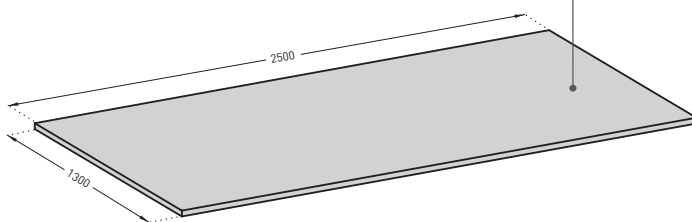
Leur formulation a été spécialement développée pour assurer une fusion optimale des panneaux et remontée en plinthe avec une ligne de cordons de soudure H<sub>2</sub>O coordonnés aux coloris des profilés. Ce système assure une étanchéité parfaite. Un Avis Technique du CSTB est en cours d'obtention.

## PRÉSENTATION

- Modèle : panneau de protection et d'habillage en milieu humide Decotrend H<sub>2</sub>O ou Decowood H<sub>2</sub>O
- Dimensions standard : 2,50 m x 1,30 m
- Options sur mesure : découpe, pliage en L ou en U, thermoformage, chanfrein
- Épaisseur : 2 mm
- Matériau : PVC classé M1 (Bs2d0)
- Aspect de surface : - finition décor bois pour Decowood  
- finition métal ou béton pour Decotrend
- Fixation : par encollage avec la colle acrylique SPM. Les joints entre panneaux doivent être réalisés avec un joint thermosoudé de couleur coordonnée à la gamme
- Coloris : 1 décor standard



PVC décor tendance  
ou décor bois  
épaisseur 2 mm



## POUR UNE FINITION IMPECCABLE ET PARFAITEMENT ÉTANCHE :

- Joints silicone H<sub>2</sub>O
- Cordons de soudure H<sub>2</sub>O

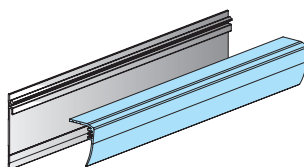
Couleurs coordonnées  
aux panneaux

## DESCRIPTIF-TYPE

- Description : fourniture et pose de panneau de protection et d'habillage en milieu humide (de type Decotrend H<sub>2</sub>O ou Decowood H<sub>2</sub>O de SPM) en PVC rigide décor tendance ou décor bois, classé M1 (BS2d0). Il offre un aspect de surface finition métal ou béton, ou finition bois. Sa longueur est de 2,50 m, sa largeur de 1,30 m et son épaisseur de 2 mm.
- Afin de garantir l'étanchéité du système, les panneaux sont thermosoudés entre eux et à la remontée en plinthe PVC à l'aide d'un cordon de soudure (de type H<sub>2</sub>O de SPM). Les connexions éventuelles avec d'autres matériaux sont effectuées avec un joint silicone (de type H<sub>2</sub>O de SPM). La résistance du panneau aux produits chimiques et aux tâches doit avoir été prouvée selon la norme ISO 26987 sur les produits de nettoyage usuels.
- Environnement : sa formulation est exempte de métaux lourds y compris de plomb & d'étain (valeurs négligeables, inférieures à 50 ppm) ainsi que de CMR1 et CMR2 permettant de recycler 100 % des chutes et de répondre à 7 cibles de la démarche HQE. La stabilisation thermique est réalisée au calcium - zinc. Le niveau d'émission de substances volatiles dans l'air intérieur a été testé (inférieur à 15 µg/m<sup>3</sup>) selon la norme ISO 16000-6 et est très faible (A+) selon le décret n° 2011-321 du 23 mars 2011 et l'arrêté d'application du 19 avril 2011. 100 % du produit est recyclable.
- Coloris : au choix du maître d'œuvre dans la gamme du fabricant.
- Mode de pose : par encollage suivant prescription du fabricant. Le poseur devra au préalable s'être formé à la pose de ce système auprès du fabricant.

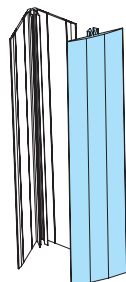
## SYSTÈME H<sub>2</sub>O - PROFILÉS ET ACCESSOIRES

SPM propose également une solution permettant le recouvrement de faïence, tout en conservant les propriétés imperméables du système, grâce aux différents procédés de finition.



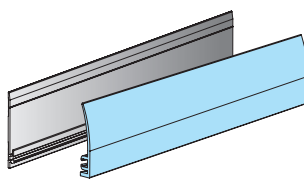
### FIN'CERAM

- Profilé de recouvrement en PVC antibactérien (coloris assortis) et embase en aluminium
- L. 3 m



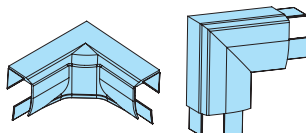
### FIN'ANGLE

- Profilé d'angle (coloris assortis) et embase en PVC antibactérien (blanc)
- L. 3 m



### FIN'STOP

- Profilé de finition en PVC antibactérien (coloris assortis) et embase en aluminium
- L. 3 m



### BOUCHONS D'ANGLE INTERNE ET EXTERNE À 90°

- En PVC antibactérien
- Coloris assortis

La configuration avec profilés et accessoires ne rentre pas dans le cadre de l'Avis Technique en cours.



Descriptif-type et coupes techniques sur notre site [www.spm.fr](http://www.spm.fr)  
bimobject Objets Bim sous Revit et Archicad